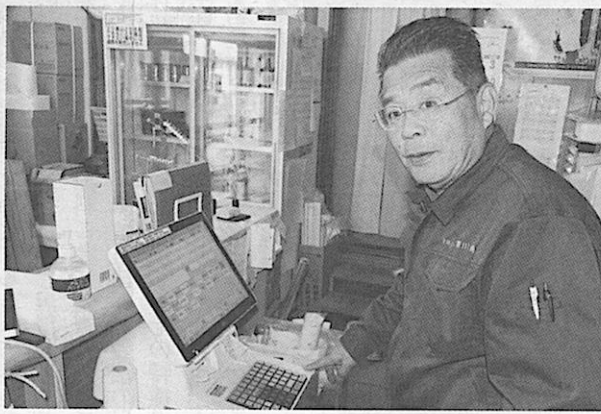


「がゆいところに手が届くシステム」

寒川商店社長ザ・コンピュータを評価

兵庫県赤穂市で業務用を主力に屈指の売り上げを誇る寒川商店(表紙参照)は、約5年前から、ザ・コンピュータ社のPOSレジシステム「ベスト・パートナー・プラス」を導入して、業務の効率化に成功している。寒川真吾社長に、同システムの使い勝手について、話を聞いた。

寒川社長は「ベスト・プラス」を導入したのは、酒ムに大きな利便性を感じたから。実際に使ってみると、他にはない「がゆいところに手が届くシステムで大きい満足している。知合いの同業者にもこのシステムの導入を勧めるところだ」と、導入後に一層高まったシステムへの評価を表明。



特に利便性を感じているのはギフト商品の取り扱いと話す。「赤穂のような地方都市では、年々縮小しているとはいえ、中元や歳暮

などの贈答品のやり取りは盛んで、当店の売り上げの中でも一つの柱となっている。その意味で、「ベスト・パートナー・プラス」は顧客管理やのし紙の印刷など、贈答品業務の効率化に大いに役立っているという。

「店頭のPOSレジとバックヤードのパソコンが連動しているの

で、現在の在庫数や得意先顧客の購買履歴なども最新の情報を確認することができ、配達業務担当者や店売り担

パソコン操作苦手な人も大丈夫 親切なサポートシステム コールセンターがすぐに 解決法教えてくれる機能

二段熟成(ダブルマチュレーション)で奥行きのある香味設計を

目指した。一次熟成ではアメリカンホワイトオーク樽で熟成を行い

酒質の骨格となるパニラやココナッツを思わせる甘やかな香味まる

やかな口当たりを形成。続く二次熟成では

当社との連携もスムーズに行えるようになった」と話す。

同社長はもう一つ

「ベスト・パートナー・プラス」のサポート体制の充実ぶりも長所に挙げた。「しっかりと

て親切なサポートシステムがある点も、同業者にすすめる理由だ。

システムの使い方が分からなくなったり、予期せぬトラブルがあったりした時にもコールセンターに問い合わせればすぐに解決法を教

えてくれる。リモート操作で問題を解決してくれる機能もあるの

で、コンピュータの操作に自信がない人でも、頼りにできる、非常に心強いシステムだ」と称賛している。



松本 敬氏(まつもと けい)

と・たかし川小売酒販組合理事長、大阪府小売酒販組合連合会副会長、堺市の酒販店「地酒や 堺 松直(店主)

18日に死去、88歳葬儀・告別式は22日、同市堺区の公益社堺会館で行われた。喪主は長男の宜夫(のお)氏。

敬氏は昨秋に長年の業界での貢献が認められて黄綬褒章を受章。その受章記念祝賀会は11日、大阪市中央区のホテルニューオオタニで盛大に開かれたばかりだったが、わずか1週間後の急逝だった。

取材メモから

☆：消費税減税の可能性と、その影響が小売酒販界でも話題になっている。大麦会の井上芳敬会長は「食料品消費税減税は富裕層を中心にメリットがあるので反対。5兆円(食料品をゼロにした場合)を使うなら、生活に困っている人にピンポイントで何らかの支給をした方が安

上り」との見解を示す。☆：食料品の消費税を0%にした場合の外食産業への影響について、経済の専門家たちは「スーパーなどの惣

菜が0%、外食業務用10%になると外食は壊滅的なマイナスにつながる」と提起。しかし、酒販店経営者の見方は

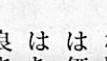
取材したほぼ全員から「影響はない」といわないが、消費者は価格だけでなく外食の良さを認め利用しているの

うま酒



で致命的なダメージを受け

にが酒



ない。結局、どのような状況下でもはやる店、はやらない店がある。

☆：あんなに元気が

つた松本敬氏。命は、はかない。後悔しないよう今日を頑張ろう。

取材メモから

は「スーパーなどの惣



「同業者に勧めている」 小正醸造で「桜のスクワイニッシュ」

小正醸造は1957年(昭和32年)に日本で初めて発売した樽熟成米焼酎「ローコヅル」をベース

「日本らしさと熟成の奥深さが融合した特別なひとときに愉しむメロコヅル」をコンセプトに設計。桜の季節に訪れる訪日外国人

の土産需要や新年度の贈答シーンに向けて桜のビジュアルを配した限定パッケージ

ととも提

取材メモから

は「スーパーなどの惣

黒の香りが、
たまらな

黒の中のくる。
コヅルのくる。

小鶴くる

薩摩焼酎(芋焼酎)黒麴造り

「薩摩焼酎」の証です。
鹿児島県の風土、伝統、文化から生まれた芋焼酎の中の「薩摩焼酎」として
WTOが唯一産地指定の表示を国際的に認めた証です。

小正醸造株式会社 TEL: 099-3101 鹿児島県日置市日吉町自置 3309 TEL: (099) 292-3335 FAX: (099) 292-5080 <http://www.komasa.co.jp/>